



Zátkové chrániče sluchu série 1100 k jednomu použití

přehled základních údajů

Pěnové zátkové chrániče sluchu 3M™ 1100
Pěnové zátkové chrániče sluchu se šňůrkou 3M™ 1110



Hlavní charakteristiky:

- Zátkové chrániče sluchu k jednomu použití z měkké polyuretanové pěny zvyšují pohodlí.
- Kuželovitý tvar je navržen tak, aby se přizpůsobil většině zvukovodů.
- Jsou vyrobeny z měkkého, hypoalergenického materiálu.
- Světle oranžová barva zajišťuje vysokou viditelnost a usnadňuje užívání.

Aplikace:

Zátkové chrániče sluchu 3M 1100/1110 lze používat v mnoha odvětvích, ve kterých se vyskytuje škodlivý hluk, např.:

- Kovoprůmysl
- Letecký průmysl
- Automobilový průmysl
- Zpracování dřeva
- Textilní průmysl
- Polygrafický průmysl
- Stavebnictví

Osvědčení:

Ukázalo se, že zátkové chrániče sluchu 3M 1100/1110 splňují základní bezpečnostní požadavky podle článku 10 směrnice Evropského společenství 89/686.

Tyto chrániče byly přezkoušeny podle normy EN 352-2:1993 a jsou označeny symbolem CE.

Útlum:

Údaje o útlumu pro zátkové chrániče sluchu 3M 1100/1110

Hodnoty útlumu (podle EN 24869-1):								
F (Hz)	63	125	250	500	1000	2000	4000	8000
Mf (dB)	20,8	24,8	29,7	32,9	31,4	32,9	40,6	42,5
Sf (dB)	5,4	5,3	6,0	5,5	6,0	2,6	2,8	4,4
Mf-sf (dB)	15,4	19,5	23,7	27,4	25,4	30,3	37,8	38,1

SNR = 31 dB H = 31 dB M = 27 dB L = 24 dB

Materiály:

Při výrobě zátkových chráničů sluchu 3M 1100/1110 byly použity následující materiály:

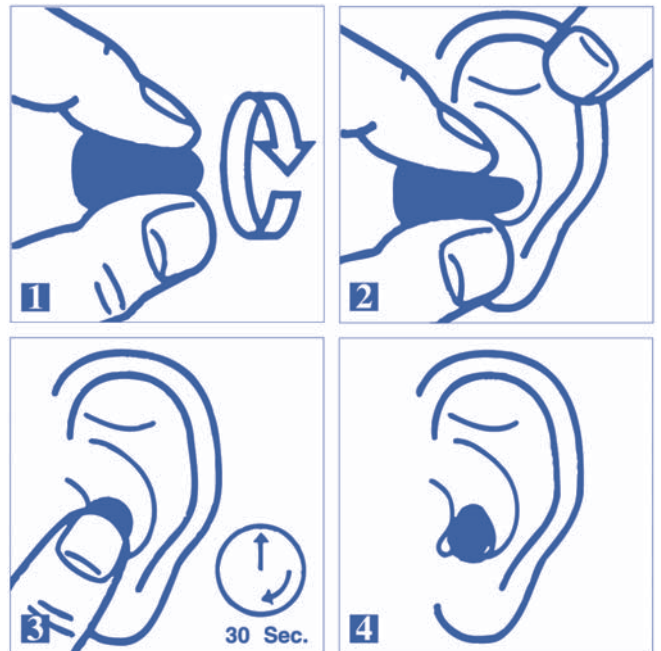
- Chrániče - polyuretanová pěna
- Šňůrka - polyester

Informace:

Na obalu musí být uvedena řada informací. Obal zátkových chráničů sluchu 3M 1100/1110 splňuje požadavky normy EN 352-2. Kopii této evropské normy lze koupit v prodejně ČSNL.

Pokyny pro nasazení:

Zátkové chrániče se musí nasazovat podle nákrešů. Pokud se chránič vlivem pohybu uvolní, je třeba ho znovu zasunout.



Údržba:

Tyto zátkové chrániče jsou určeny k jednomu použití a po použití se musí vyhodit.

Zátkové chrániče sluchu série 1100 k jednomu použití

Varování:

Aby byla zajištěna náležitá ochrana, zátkové chrániče sluchu 3M 1100/1110 musí být:

- 1) vhodné pro danou práci;
- 2) správně nasazené;
- 3) používány po celou dobu působení hluku;
- 4) používány pouze jedním pracovníkem, nesmí se sdílet;
- 5) podle potřeby nahrazeny.

Chrániče sluchu jsou účinné pouze v případě, že jsou správně vybrány, nasazeny a používány po celou dobu, po kterou je pracovník vystaven působení rizikového hluku.

3M nabízí pomoc s výběrem výrobků a školením ve správném nasazování a používání.

Se žádostmi o pomoc s výběrem nejvhodnějších typů OOP a související legislativou týkající se ochrany zdraví a bezpečnosti nebo o podrobnější informace o výrobcích se obraťte na 3M – Divize ochrany zdraví a bezpečnosti při práci - tel.: 261 380 111.



3M Česko, spol. s r.o.
Vyskočilova 1
140 00 Praha 4
tel.: 261 380 111
fax: 261 380 110
www.3M.com/cz/ooop
e-mail: oop.cz@mmm.com